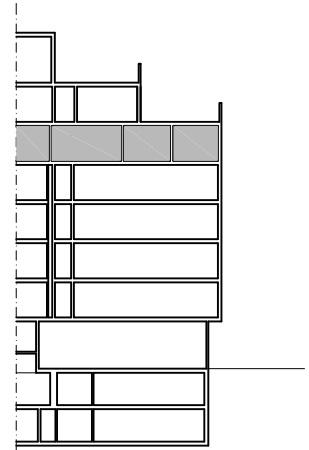


EDIFICI "EL MOLÍ"



VIVIENDA	S. UTIL	S.CONSTRUIDA *
S5	79.56 M ²	99.74 M ²

* S. CONSTRUIDA SIN ELEMENTOS COMUNES

LOS ELEMENTOS VERTICALES Y ESTRUCTURALES PODRAN ESTAR SUJETOS A MODIFICACIONES

